

WORKSHOP

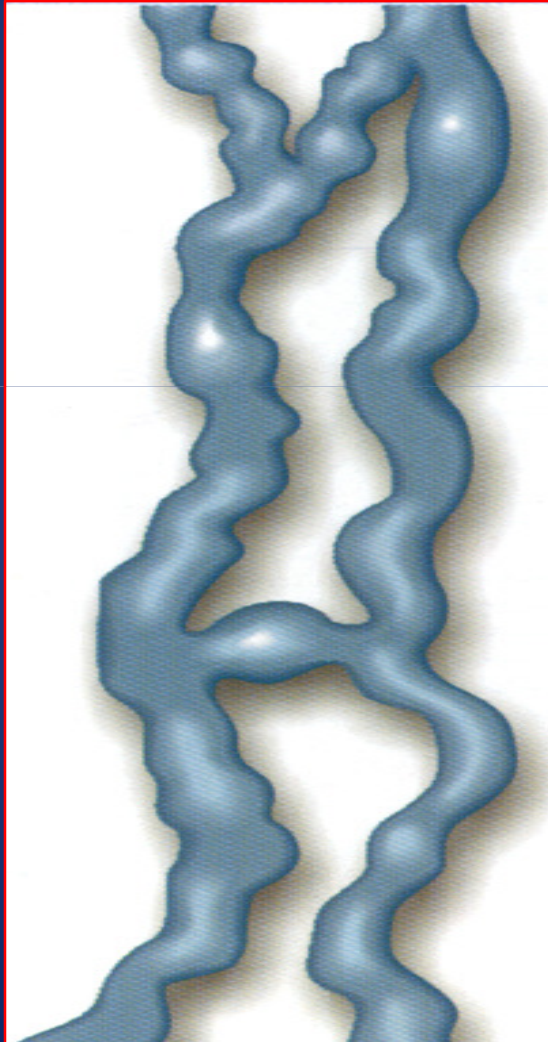
**“IL LASER NELLE EMORROIDI E VARICI DEGLI ARTI INFERIORI.
UNA SOLUZIONE MODERNA PER UN ANTICO PROBLEMA.”**

Il trattamento laser ELVeS delle varici degli arti inferiori: indicazioni

Dott. Alessandro MASTROMARINO

**Casa di Cura “ Villa Letizia” - Preturo (AQ)
26 Febbraio 2011**

VARICI ARTI INFERIORI DEFINIZIONE



*Dilatazioni, allungamenti e
tortuosita' permanenti delle vene
superficiali degli arti inferiori,
associati ad insufficienza
valvolare ed a reflusso venoso*

VARICI PRIMITIVE ARTI INFERIORI ETIOPATOGENESI

ALTERAZIONE PRIMITIVA TESSUTO MESENCHIMALE

COESISTENZA DI:

VARICI

ERNIE

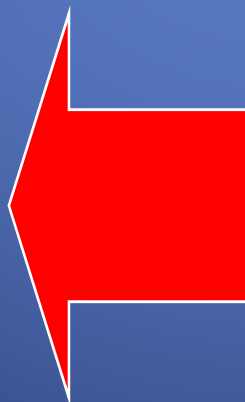
PIEDE PIATTO

VARICOCELE

EMORROIDI

**LASSITA'
PARETE**

**INSUFFICIENZA
VALVOLARE
SECONDARIA**

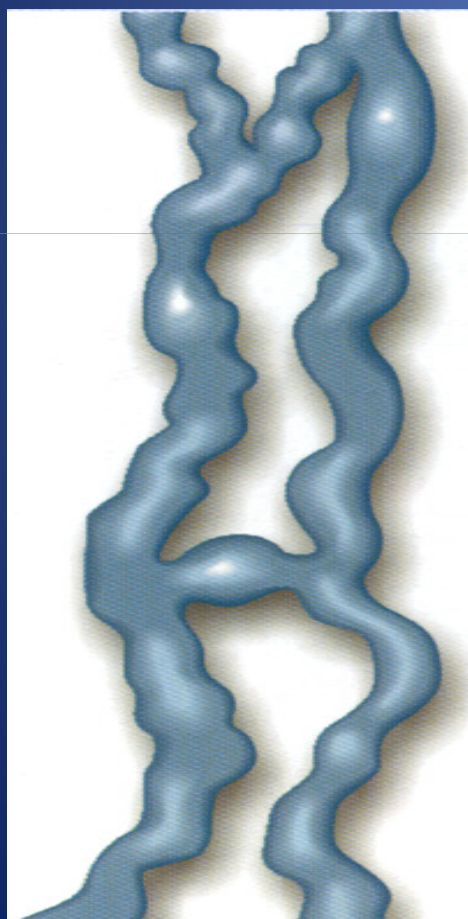


**DILATAZIONE
VENOSA**



VARICI ARTI INFERIORI

Costituiscono il 90% della patologia venosa



CLASSIFICAZIONE

PRIMITIVE

SECONDARIE O SINTOMATICHE

VARICI ARTI INFERIORI PRIMITIVE ETIOLOGIA

FATTORI PREDISPONENTI

EREDITARIETA'

SESSO

RAZZA

OBESITA'

GRAVIDANZA

FATTORI SCATENANTI

ORTOSTATISMO PROLUNGATO

SOVRAPPESO

CONTRACCETTIVI ORALI

ESPOSIZIONE PROLUNGATA AL SOLE

AUMENTO PRESSIONE ADDOMINALE

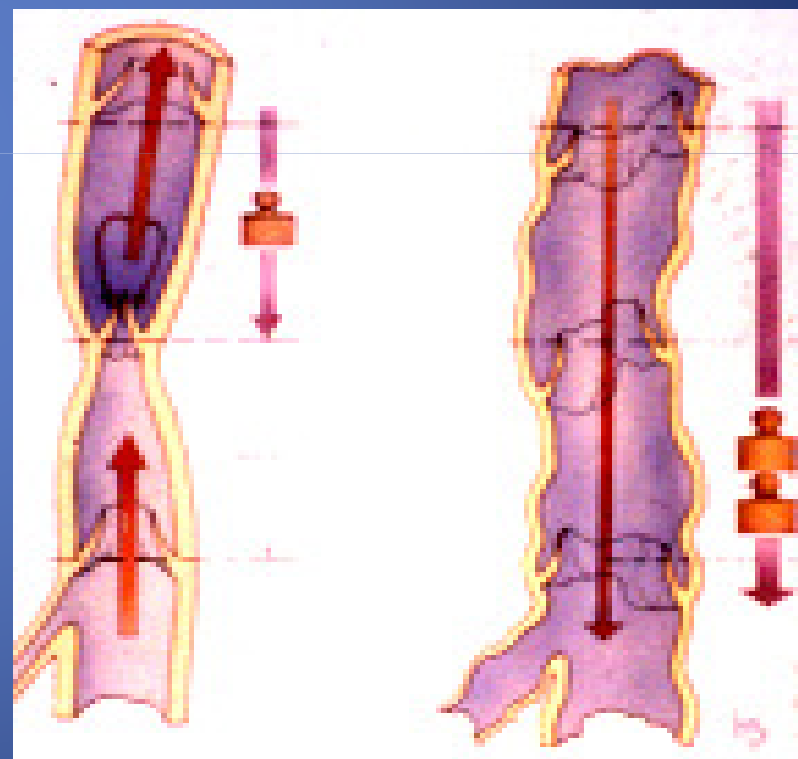
VARICI ARTI INFERIORI FISIOPATOLOGIA

**INSUFFICIENZA VALVOLARE
PRIMITIVA O SECONDARIA**

REFLUSSO

**IPERTENSIONE
VENOSA**

STASI VENOSA



VARICI ARTI INFERIORI

DIAGNOSI CLINICA

ANAMNESI

FAMILIARITA'

*FATTORI PREDISPONENTI E SCATENANTI
DATA E CIRCOSTANZE DI COMPARSA*

ESAME OBIETTIVO

ISPEZIONE

PALPAZIONE

PROVE SEMEIOLOGICHE

VARICI ARTI INFERIORI

DIAGNOSI STRUMENTALE

NON INVASIVA

FLUSSIMETRIA E TENSIOMETRIA DOPPLER

DUPLEX SCANNER

ECOCOLORDOPPLER

INVASIVA

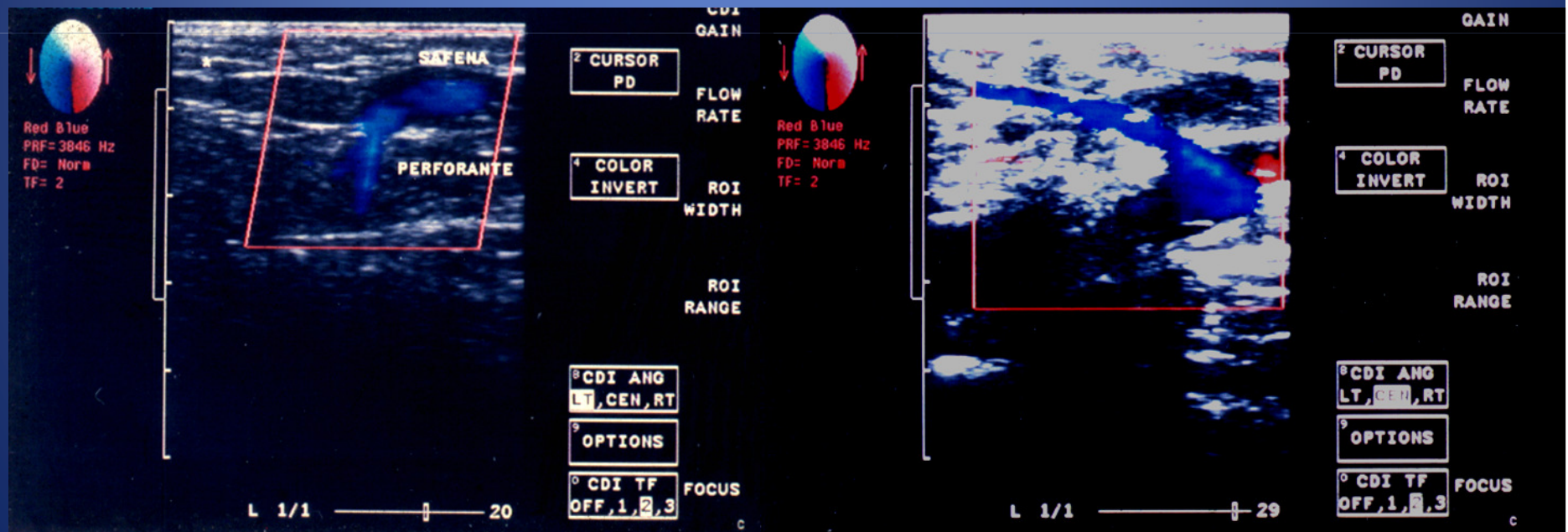
FLEBOGRAFIA ?



VARICI ARTI INFERIORI DIAGNOSI STRUMENTALE ECOCOLORDOPPLER

Perforante incontinente

*Incontinenza valvola
safeno-femorale*



L'insufficienza venosa superficiale Trattamento

Chirurgico tradizionale (stripping)

CHIVA

Trattamento sclerosante

*Obliterazione della vena con radiofrequenza
(Closure)*

*Obliterazione della vena con energia laser
(ELVeS)*

Endo Laser Vein System



*Certificazione FDA
4700 casi
Follow-up min. 12 mesi*

Trattamento laser (ELVeS) Indicazioni FDA

*Reflusso patologico Safeno-Femorale e
Safeno-Popliteo (> 50% lunghezza)*

Diametro vena 8-12 mm

*No pregressa terapia sclerosante
safenica*

Trattamento laser (ELVeS)

Criteri di inclusione IEWG

Pazienti affetti da varici primitive della grande e/o della piccola safena

Requisiti Anatomici:

Diametro safena in clinostatismo = > 3mm < 18mm

Distanza safena dalla cute = almeno 4mm reali

Safena con tortuosità superabili da filo guida

No collaterali o perforanti di grosso calibro sul suo decorso

Requisiti Emodinamici:

Reflusso > 1 sec. con incontinenza della valvola ostiale e/o preostiale

Prima valvola femorale continente

Assenza di reflusso da rami di crosse e in particolare dall'epigastrica

Il trattamento laser ELVeS Il controllo ecodoppler post-operatorio

I controlli DEVONO essere effettuati a:

1 e 7gg

1 mese

*3 mesi **

6 mesi

1 anno

E ogni anno

***ELVes
Radiofrequenza**



*Efficacia del trattamento
Comparsa di complicanze*

Il trattamento laser ELVeS Il controllo ecodoppler post-operatorio

- *Crosse safeno-femorale (v.fem.com.; giunzione; collaterali)*
- *Crosse safeno-poplitea (v. popl e giunzione)*
- *Decorso della safena trattata (tratto di coscia e di gamba
a distanze precise dalla piega inguinale)*
- *Decorso della piccola safena trattata*

*Il trattamento laser ELVeS
Il controllo ecodoppler post-operatorio
Semeiotica*

Stripping

*Tecniche
endovascolari*

*Valutare la persistenza di vecchie
vene incontinenti o la comparsa di
nuove*

*Valutare occlusione e la
fibrosi della vena trattata
e l'eventuale ricanalizzazione*

*Il trattamento laser ELVeS
Il controllo ecodoppler post-operatorio
Semeiotica*

Comprimibilità del vaso

*Segni endoluminali di occlusione (ecogenicità
del lume, evocazione di flussi e reflussi)*

*Segni parietali di sclerosi (ispessimento ed
iperecogenicità)*

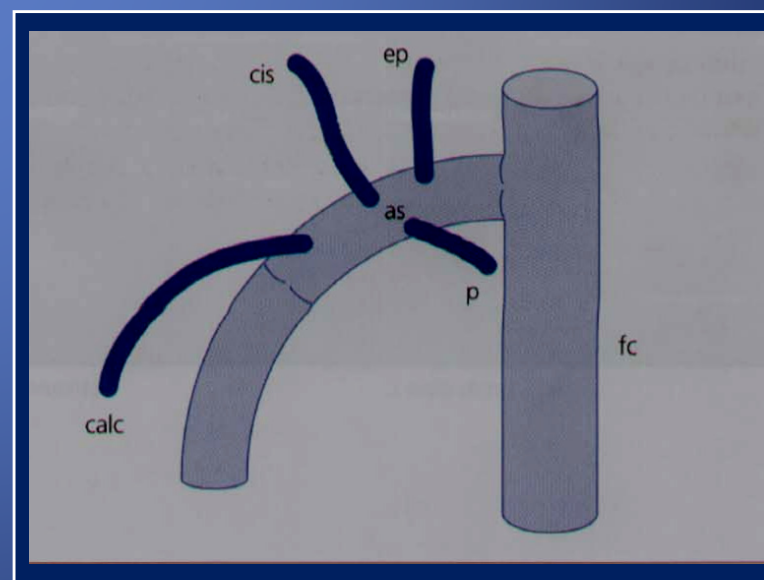
Misura dei diametri venosi

*Il trattamento laser ELVeS
Il controllo ecodoppler post-operatorio
La giunzione safeno-femorale*

Vena femorale comune

Arco safenico (moncone residuo)

Collaterali



*Il trattamento laser ELVeS
Il controllo ecodoppler post-operatorio
La giunzione safeno-femorale*

Arco safenico

*Porzione di safena compresa fra l'ostio e la valvola
preterminale (1,5-4cm)*

Occlusione

Pervietà

*Continenza/incontinenza
Diametro e lunghezza*

*Il trattamento laser ELVeS
Il controllo ecodoppler post-operatorio
La giunzione safeno-femorale*

Collaterali

Pudenda (mediale)

Epigastrica (laterale)

Circonflessa iliaca superficiale (laterale)

Collaterale antero-laterale di coscia (laterale)

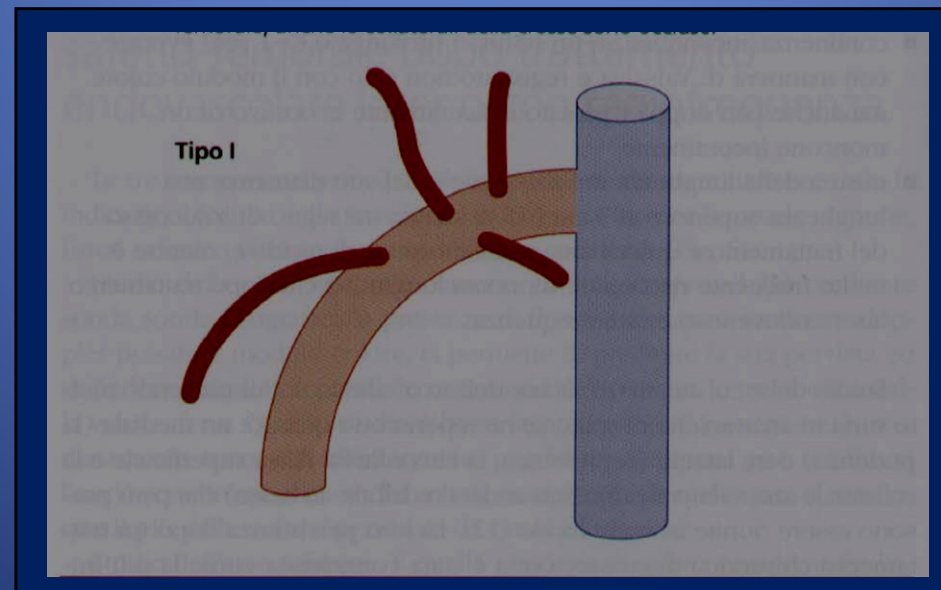
Valutare la pervietà e il flusso !

*Il trattamento laser ELVeS
Il controllo ecodoppler post-operatorio
La giunzione safeno-femorale*

Classificazione di Pichot e Perrin

Tipo I

*Occlusione completa della crosse a raso della femorale comune.
Chiuse anche le collaterali.*

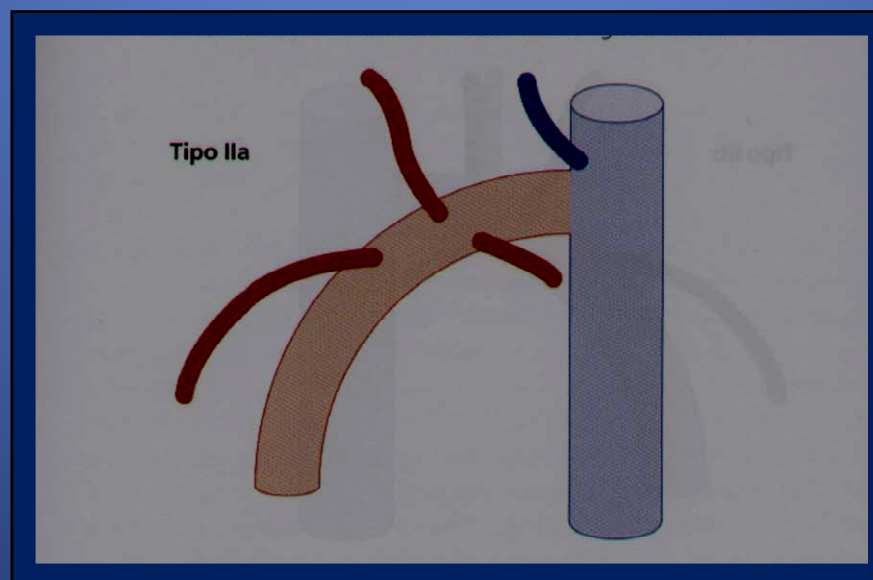


Il trattamento laser ELVeS Il controllo ecodoppler post-operatorio La giunzione safeno-femorale

Classificazione di Pichot e Perrin

Tipo II a

Presenza di una o più collaterali pervie che drenano direttamente nella femorale comune. La crosse è chiusa a raso.

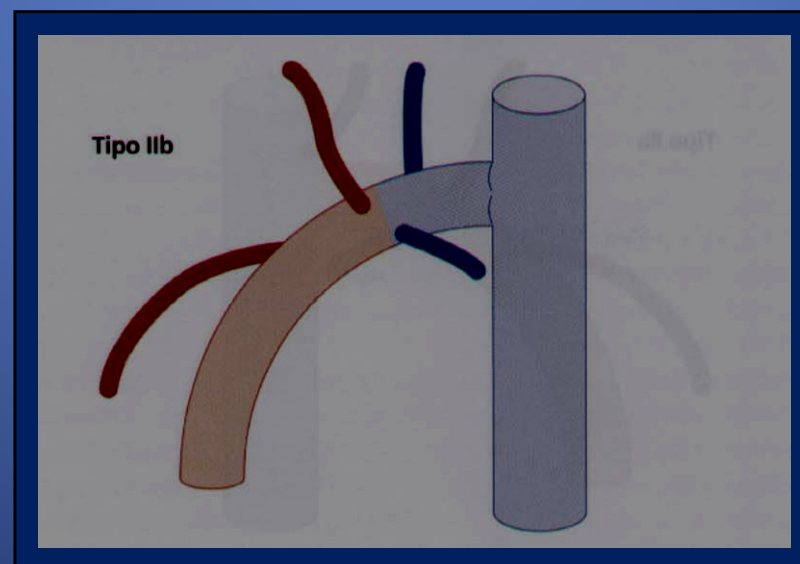


Il trattamento laser ELVeS Il controllo ecodoppler post-operatorio La giunzione safeno-femorale

Classificazione di Pichot e Perrin

Tipo II b

Persiste un moncone safenico corto (< 3cm) nel quale drenano una o più collaterali, continenti o no.

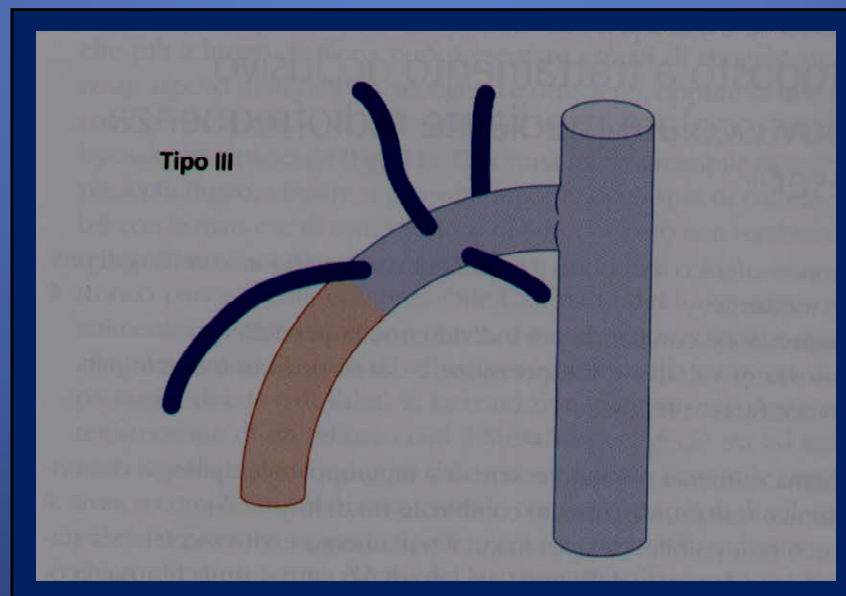


*Il trattamento laser ELVeS
Il controllo ecodoppler post-operatorio
La giunzione safeno-femorale*

Classificazione di Pichot e Perrin

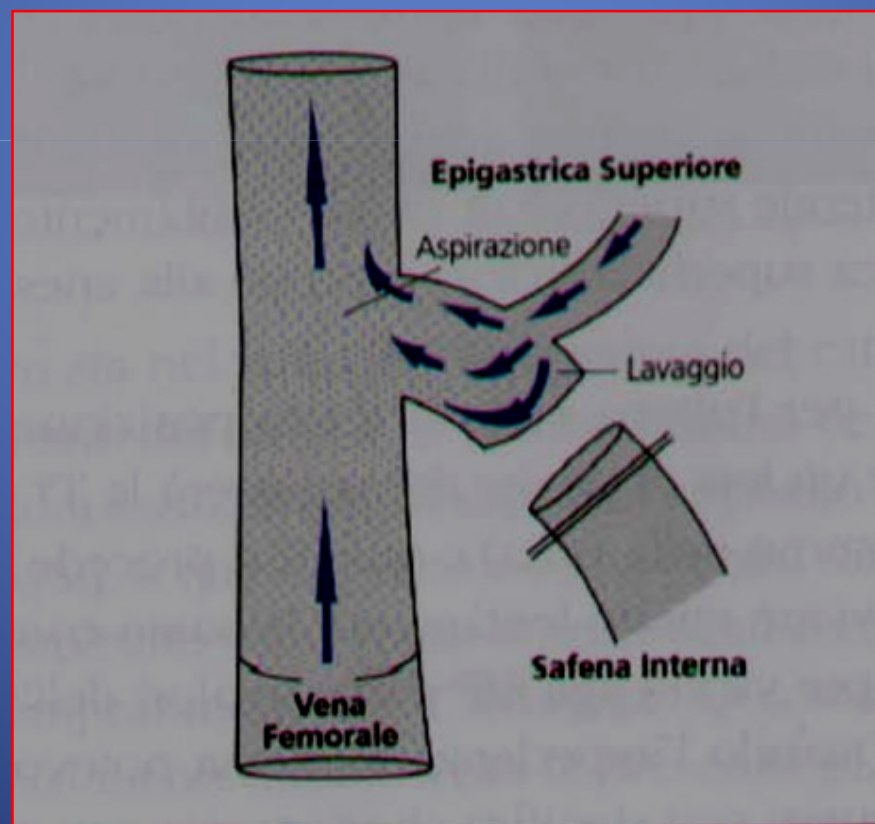
Tipo III

Moncone pervio lungo più di 3 cm



*Il trattamento laser ELVeS
Il controllo ecodoppler post-operatorio
La giunzione safeno-femorale*

Modello emodinamico ideale



Il trattamento laser ELVeS
Il controllo ecodoppler post-operatorio
Il tronco safenico

Comprimibilità (indice di pervietà)
Valutazione di eventuali flussi e reflussi (Valsalva)

Si possono riconoscere 5 tipologie di tronco safenico:

- 1) Tronco non più visibile*
- 2) Tronco visibile ma non comprimibile*
- 3) Tronco parzialmente comprimibile*
- 4) Tronco completamente comprimibile con segni di sclerosi parietale*
- 5) Tronco completamente comprimibile senza segni di sclerosi parietale*

Il trattamento laser ELVeS *Conclusioni*

Il trattamento laser ELVeS delle varici degli arti inferiori è una tecnica ormai standardizzata sia per quanto riguarda le indicazioni che per quanto riguarda la procedura e la gestione del paziente nel post-operatorio.

Tuttavia per ottenere i migliori risultati a distanza è necessario che la metodica venga effettuata con materiale dedicato (autorizzazione FDA) e da personale esperto nelle tecniche laser.